



GOLD NOTE

Italian Music Experience



distributed by
tad-audiovertrieb.de

TAD
AUDIO
VERTRIEB

Ein Traum wurde Wirklichkeit



Als vor 25 Jahren ein junger Ingenieurstudent mit seiner Leidenschaft für Musik und Audiotechnik aus Unzufriedenheit mit den damals erhältlichen Anlagen damit begann, seinen ersten eigenen Plattenspieler zu entwerfen, haben ihn alle nur für einen Träumer gehalten.

Damals konnte niemand ahnen, was aus dem Studenten Maurizio Aterini ein paar Jahre später werden würde. Sein Plattenspieler war der erste Schritt zur Gründung der Firma, die später Gold Note heißen sollte. Zunächst hat er jedoch Produkte für eine Anzahl angesehener Unternehmen entwickelt, die unter Audiophilen weltweit bekannt sind.

Das gab Maurizio die Möglichkeit, eine Reihe der besten Entwickler kennenzulernen - einige von ihnen haben die HiFi Geschichte geprägt - und einen guten Überblick und ein tiefes Verständnis für die Belange dieser Hochleistungstechnik zu entwickeln. Er fand eigene neue Lösungen in der Abstimmung der Komponenten und entwarf schließlich eine vollständige Kette aus Audiogeräten, um seine Vorstellungen von Tonqualität und eigenem authentischen Klang zu verwirklichen.

Mit den heute gesammelten Erfahrungen aus mehr als zwei Dekaden in der Branche ist Maurizio immer noch die treibende Kraft hinter Gold Note und führt das Unternehmen mit dem gleichen Einsatz und Enthusiasmus wie zu Beginn. Für ihn wurde ein Traum wahr.



Unsere Philosophie: Tradition und Innovation

Jedes Mal wenn wir ein neues Gerät ersinnen, entwickeln und schließlich herstellen, denken wir an die Bedürfnisse eines „zeitgenössischen Audiophilen“, das heißt:

Jedes unserer Erzeugnisse muss zwei Hauptkriterien erfüllen, es soll unsere typischen klanglichen Qualitäten aufweisen und das musikalische Ereignis mit absolutem Realismus darstellen und es muss im täglichen Leben in der Handhabung einfach und mit Freude zu benutzen sein.

Das sind für uns die wichtigsten Gesichtspunkte, weil wir selbst Audiophile sind.

Das musikalische Erlebnis soll immer ein beglückender Moment sein.

Maurizio war sich von jeher sicher, dass es nötig ist, jeden einzelnen Herstellungsschritt sorgfältig zu begleiten, von der Idee bis zum fertigen Gerät, um ein solches Ergebnis zu erreichen.

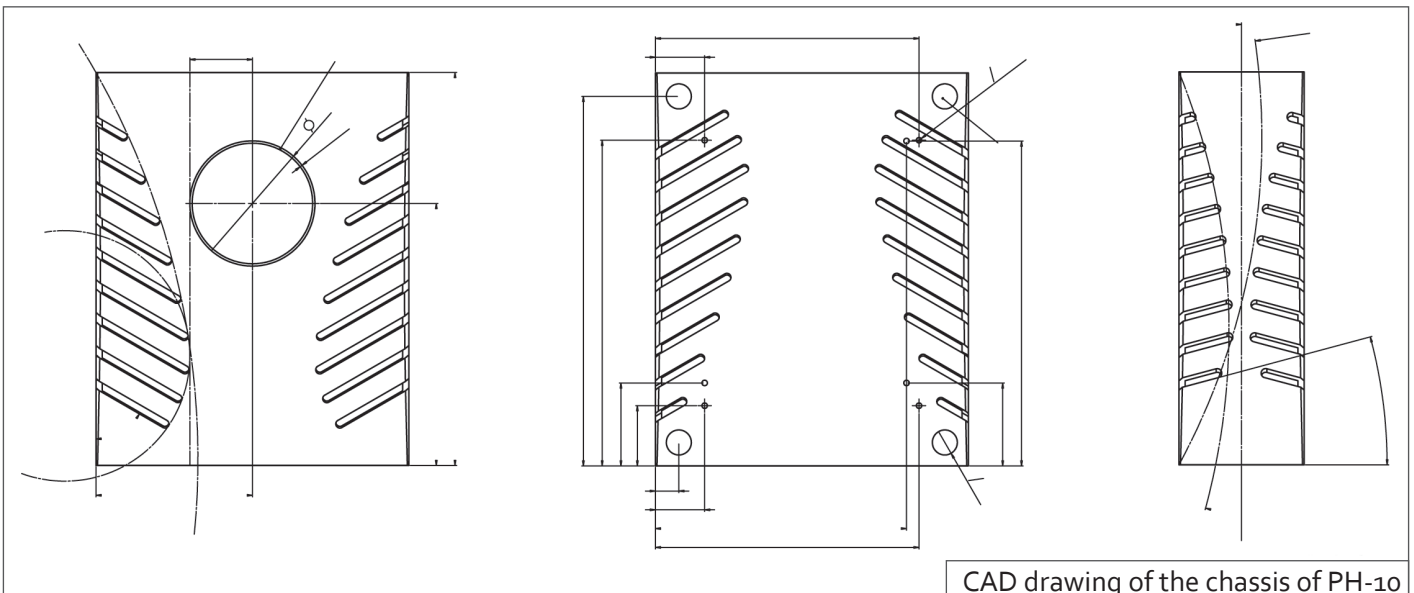


Made in Italy

Jedes Projekt nimmt seinen Anfang in der Forschungs- und Entwicklungsabteilung, wo Maurizio und seine Ingenieure neuartige Lösungen für verbesserte Eigenschaften erarbeiten. Hier entstehen auch die Prototypen, die bereits „Herz“ und „Seele“ eines neuen Geräts tragen, zum Beispiel die ersten Leiterplatten, hergestellt und mit den besten Bauteilen bestückt, um in perfektem Zusammenspiel im Labortest ideale Ergebnisse zu erzielen.

Für die Gestaltung der äußeren Hülle verlassen wir uns vollständig auf den Designer Stefano Bonifazi, dem wir die Materialauswahl und Formgebung anvertrauen und der damit für ein Resultat sorgt, das extreme Stabilität, optimale Wärmeabfuhr und zeitlose Schönheit in sich vereinigt.

Wir entwerfen unsere Geräte mit CAD Software und die Strukturen der fertigen Prototypen werden sowohl rechnergestützten als auch realen Belastungstests unterworfen um die Fehler der Fertigung zu minimieren.



CAD drawing of the chassis of PH-10

Wenn dies geschehen ist gehen wir zum entscheidenden Test über, den Hörproben.

Maurizio überwacht die letzten Stufen des Verfahrens mit „Burn In“ und Probesitzungen in einer Reihe unterschiedlichster Hörräume und Gegebenheiten.

Wir glauben, dass kein Messinstrument der herausragenden Empfindlichkeit eines geschulten Ohrs gleichkommt und meinen dies ist der Grund für die Musikalität unserer Erzeugnisse.

PLATTENSPIELER & ANALOG

Mediterraneo

6

Der Mediterraneo ist unser Plattenspieler-Topmodell: Dynamisch, Kraftvoll, Präzise, mit einer italienischen musikalischen Feinauflösung.

Man erkennt sofort seine starken toskanischen Wurzeln. Er vereint technische Perfektion unter der Verwendung bester Werkstoffe und hochentwickelter Technologie.



Giglio

8

Das Modell Giglio arbeitet mit den gleichen technischen Lösungen, wie sie für den Plattenspieler Mediterraneo entwickelt wurden.

Die spezielle gekrümmte Form verleiht diesem Plattenspieler eine besondere Stabilität und ermöglicht so überlegene Leistungsdaten für saubere, detaillierte Musikwiedergabe.



Pianosa

10

Der Pianosa hat auch eine gekrümmte Zarge aus italienischem Hartholz, die von unseren Fachleuten vor Ort hergestellt wird.

Diese Chassisplatten verbessern die einzigartigen klanglichen Eigenschaften. Jedes Material wird nach Stärke, Steifigkeit und Dichte ausgewählt und individuell von Hand angefertigt.



Valore 425 Plus

12

Der Valore 425 Plus ist mit seinen unschlagbaren Klangeigenschaften, sowohl musikalisch als auch technisch unschlagbar in seiner Preisklasse.

Um so viel Information wie möglich aus der Rille zu holen, greifen wir bei diesem Modell auf Lösungen zurück, die für unsere Spitzenmodelle entwickelt wurden.



Valore 425 Lite

14

Der neue Valore 425 Lite ist als Einstiegsmodell bereits ein echter Alleskönner an Musikalität und Timing.

Eigenschaften und Designmerkmale sind direkt von unseren Spitzenmodellen abgeleitet.



Tonabnehmer

16

Unsere 20-jährige Erfahrung half uns dabei, eine komplette Linie von Tonabnehmersystemen zu entwickeln.

Gold Note produziert sowohl MM-Systeme als auch Low- und High Output MC-Tonabnehmersysteme.



HIFI ELEKTRONIK

PH-10

18

Der PH-10 ist eine hochwertig entwickelte Phonostufe mit vielen einzigartigen Merkmalen.

Zwei getrennte programmierbare Eingänge mit allen wesentlichen Einstellmöglichkeiten wie: Impedanz, Verstärkung und unterschiedlichen Entzerrungskurven. Eine echte Analogentwicklung, die ausschließlich mit den besten Bauteilen realisiert wird.



IS-1000

20

Der IS-1000 ist ein vollständiges netzwerkfähiges High End Stereosystem in einem eleganten Aluminiumgehäuse, im markanten italienischen Design gestaltet.

Ein fortschrittlicher Vollverstärker, der die Technik der Musikwiedergabe neu definiert und an der Spitze der High-End Entwicklung steht.



DS-1000

22

Der DS-1000 ist der beste D/A-Konverter, den wir je hergestellt haben:

ein echtes High-End Gerät, das audiophile Klangqualität von digitalen Quellen liefert und zudem netzwerkfähig ist.



P-1000

24

Modell P-1000 ist eine innovative High End Class-A Hochpegelvorstufe mit einer eigens entwickelten sechsstufigen Verstärkerschaltung, mit Relaissteuerung und optischem Encoder von ALPS für die Lautstärkeregelung. Sie ist für ungetrübtes Hörvergnügen konzipiert und vermag Ihre Anlage auf ein völlig neues musikalisches Qualitätsniveau zu bringen.



PA-1175

26

Die PA-1175 ist unsere erste Leistungsendstufe:

eine neue Entwicklung mit 4 ausgemessenen Endtransistorpaaren pro Kanal und hauseigenem Gold Note Optical Bias sowie Konstantstromquellen, um hohe Ausgangsströme bei äußerst niedrigen Verzerrungen liefern zu können.



PSU & TUBE stage

28

Die Gold Note Hi-Fi Elektroniklinie ist modular ausgelegt und für künftige Aktualisierungen vorbereitet.

Sie kann mit unseren Spezial-Zusatznetzteilen und Röhren-Ausgangsstufen aufgewertet werden.





MEDITERRANEO

Der derzeit beste italienische Plattenspieler

Der Mediterraneo ist unser Top-Modell und zeigt in Punkto Flair und Formsprache seine starken toskanischen Wurzeln. Er vereint Schönheit mit vollendeter technischer Perfektion. Das Ergebnis ist das Resultat unserer Plattenspielerbaukunst und geht weit über ein reines Musikreproduktionsgerät hinaus. Er ist Ausdruck unserer Leidenschaft und Hingabe.

Das 60mm starke gekrümmte Chassis aus abgelagertem italienischen Nussbaum zeigt alle Qualitäten eines außergewöhnlichen Werkstoffs: bemerkenswerte Elastizität, Stärke und hohe Dichte. Das Holz hat seinen Ursprung in der Toskana. Die Menschen, die es bearbeiten sind echte Künstler in der Holzverarbeitung.

Der Plattenspieler wurde auf größtmögliche mechanische Festigkeit hin entwickelt und stellt in dieser Hinsicht trotz seiner sanften eleganten Linienführung eine echte Innovation dar.

Die Steuerung des Antriebes übernimmt unser hauseigenes mit Quad-Core Mikrocontroller realisiertes Netzgerät, das mit einem extra Konverter versehen ist: So wird der 12V-Synchronmotor durch Formung des Wechselspannungssignals vibrationsarm und mit voller Durchzugskraft versorgt.

Das Resultat dieser Motorsteuerung sind hohe Dynamik und eine außergewöhnliche Detailauflösung. Der Mediterraneo verfügt über eine elektronische Umschaltung der Drehzahl 33/45 und eine speicherbare, fein justierbare Drehzahlfein-einstellung.

Lagerbuchse und Spindel sind 60mm lang und haben die geringsten heute möglichen Fertigungstoleranzen. Die Spindel des Tellerlagers ist aus extrem hartem Karbonstahl gefertigt, während die Buchse für optimalen Gleichlauf aus fein poliertem Messing mit 1/100mm Toleranz hergestellt ist.



Gewinner des „Writers' Choice Award“ von Positive Feedback:



November 2017

„All my music sounded simply wonderful. Clean and ever so there with a lively presence that was fast on its feet... pace and rhythm.

Details were in evidence and aplenty, though they were not forced or in the least bit analytical.

Bass was deep, solid, and propulsive... I could find nothing to criticise.

Stable. Articulate. Fun. Resolving. Engaging. Style. Beautiful.“

Gleichlaufschwankungen: <0,1%

Rumpeln: -80dB

Drehzahlen: 33,3 und 45 / min +/- 0,1%

Antrieb: Durchzugsstarker 12V Synchronmotor

Plattenteller: 45mm stark aus hoch dämpfem Sustarin

Abmessungen BHT: 470 x 210 x 360 mm

Gewicht: 25kg

Lagerachse: Patentierter Split-Spindle™ Klemmung

Lagerbuchse: 5mm Tungsten Lagerkugel

Tonarm: Gold Note B-5.1 oder B-7 mit keramischen Lagern

Gehäusebasis: Italienischer Nussbaum, weiß oder schwarz

Gehäuseoberteil: Poliertes, schwarzes Acryl

Metallteile: Schwarz eloxiertes Aluminium

Plattentellerfarbe: Schwarz, Sustarin



GIGLIO

Plattenspieler aus Italien

Wir sind sicher, dass jeder von Hand gefertigte Plattenspieler aus unserem Hause etwas ganz besonderes darstellt, so auch der Giglio. Die Herkunft, die Leidenschaft und die italienische Handwerkstradition finden hier Ihren Ausdruck: eine perfekte Musikmaschine.

Diese speziellen Merkmale gelten für all unsere Produkte. Sorgfalt bei der Entwicklung, sowie Liebe zum Detail finden hier ihren Ausdruck.

Das Modell Giglio, eine unserer besten Schöpfungen, arbeitet nach den gleichen mechanischen Prinzipien wie sie für den Mediterraneo entwickelt wurden. Es stellt eine Neudefinition der gewohnten Form des Plattenspielers unter Verwendung hochwertiger Materialien und neuer technischer Lösungen dar, um Tradition und Hochtechnologie zu vereinen.

Die spezielle gekrümmte Form verleiht diesem Plattenspieler eine besondere Stabilität und ermöglicht so überlegene Leistungsdaten für saubere, detaillierte Musikwiedergabe.

Die neuartige polierte Riemenscheibe im „hourglass design“ erlaubt einen ruhigeren Lauf des Antriebsriemens mit extrem geringen Gleichlaufschwankungen und Rumpelstörungen.

Das Netzteil für den 12V-Synchronmotor wird in der Schweiz hergestellt und ist auf musikalische Perfektion getrimmt. Dank einer speziellen Microcontroller-Schaltung hat der Antrieb des Giglio deutlich verminderte Vibrationen und entwickelt hohe Durchzugskraft für volle Dynamik und Auflösung.

Gleichzeitig erlaubt es neben der Drehzahlumschaltung 33/45 eine Feineinstellung der Rotationsgeschwindigkeit, deren Werte gespeichert werden.

Der Giglio hat einen 33mm starken Plattenteller aus dem teilkristallinen Spezialwerkstoff Sustarin und ein hochpräzises, mit äußerst geringen Toleranzen hergestelltes Tellerlager.



Empfohlen von Hi-Fi+

„The Gold Note is a smooth performer, with an effortless style that makes it easy to forget the mechanics of the process and enjoy the music...there was a real vista of sound that revealed the quality of playing and drew me into the music in no uncertain terms.

The interplay of the violins was particularly engaging and this combined with the turntable's inherent grasp of tone made for a real musical treat.

You get out of this turntable every bit as much as you want to put in!“



Gleichlaufschwankungen: <0,1%

Rumpeln: -78dB

Drehzahlen: 33,3 und 45 / min +/- 0,1%

Antrieb: Durchzugsstarker 12V Synchronmotor

Plattenteller: 33mm stark aus hoch dämpfem Sustarin

Abmessungen BHT: 425 x 200 x 360 mm

Gewicht: 15kg

Lagerachse: Patentierter Split-Spindle™ Klemmung

Lagerbuchse: 5mm Chromstahl Lagerkugel

Tonarm: Gold Note B-5.1 oder B-7 mit keramischen Lagern

Gehäusebasis: Italienischer Nussbaum, weiß oder schwarz

Gehäuseoberteil: Poliertes, schwarzes Acryl

Metallteile: Schwarz eloxiertes Aluminium

Plattentellerfarbe: Schwarz, Sustarin



PIANOSA

Plattenspieler aus Italien

Gold Note Pianosa ist das neueste Modell unserer italienischer Plattenspieler-Reihe.

Wie die Produkte Mediterraneo und Giglio bietet der Pianosa eine einzigartige Kombination aus hochwertigem Material und innovativen technischen Lösungen für höchste Klanggüte.

Unsere Leidenschaft findet sich in allen Modellen wieder, besonders jedoch bei den Plattenspielern, die mit größter Sorgfalt werden.

Der Pianosa folgt unserer Firmenphilosophie der Top-Geräte Mediterraneo und Giglio. Die in Formgebung und Qualität gewonnenen Erkenntnisse dienen auch hier der bestmöglichen Musikwiedergabe.

Die gekrümmte Linie des aus italienischem Hartholz oder lackiertem MDF hergestellten Chassis kann nur von geübten Fachleuten hergestellt werden, die jedes Einzelteil ausgewählter Hölzer von Hand bearbeiten, um das Herzstück des Plattenspielers zu formen.

Der Holzsockel ist mit einer 20mm starken MDF-Platte belegt und mit 3mm Edelstahl verstärkt und hat dadurch eine unglaubliche Festigkeit. Im Ergebnis wird so ein klangliches Leistungsniveau erreicht, das jenseits der Erwartungen liegt. Der Pianosa kann es klanglich mit doppelt so schweren Masselaufwerken leicht aufnehmen.

Das Modell Pianosa ist wie alle unsere Plattenspieler solide aufgebaut und hält ein Leben lang.

Im Lieferumfang enthalten ist eine passende transparente Abdeckung, die leicht abgenommen werden kann.



Ein brandneuer italienischer Plattenspieler

Die elektronische Ansteuerung erfolgt über einen 12V Synchronmotor, der auch bei den Spitzenmodellen verwendet wird.

Das Ergebnis ist Vibrationsfreiheit mit strammem Durchzug für höchste Dynamik und Feinauflösung.

Auch der Pianosa hat unser Präzisions-Tellerlager mit den geringstmöglichen Toleranzen.

Die Spindel besteht aus gehärtetem Chromstahl und ist exakt an die Chrom Lagerkugel angepasst, um perfekten Rundlauf und geringen Rumpelabstand zu gewährleisten.

Gleichlaufschwankungen: <0,1%	Lagerachse: Patentierter Split-Spindle™ Klemmung
Rumpeln: -77dB	Lagerbuchse: 5mm Chromstahl Lagerkugel
Drehzahlen: 33,3 und 45 / min +/- 0,1%	Tonarm: Gold Note B-5.1 oder B-7 mit keramischen Lagern
Antrieb: Durchzugsstarker 12V Synchronmotor	Gehäusebasis: Italienischer Nussbaum, weiß oder schwarz
Plattenteller: 23mm stark aus dämpfendem Polyvinyl	Gehäuseoberteil: MDF, schwarz lackiert
Abmessungen BHT: 425 x 200 x 360 mm	Metallteile: Schwarz eloxiertes Aluminium
Gewicht: 13,5kg	Plattentellerfarbe: Schwarz, Polyvinyl



VALORE 425 PLUS

Plattenspieler aus Italien

Der Valore 425 Plus ist sowohl musikalisch als auch technisch unschlagbar in seiner Preisklasse.

Dieses elegante und schnittige Laufwerk wurde für die Freude am Plattenhören konzipiert. Jede einzelne Detaillösung bezieht sich auf die Erkenntnisse aus unseren Spitzenmodellen.

Sein 30mm starkes Chassis wurde speziell entworfen um Vibrationen zu vermindern und so ein ungetrübtes Klangerlebnis zu gewährleisten. Der Valore 425 Plus ist mit dem Goldnote B-5 Tonarm bestückt.

So wie jeder Goldnote Plattenspieler wird auch dieser mit einer hochwertigen Staubschutzhaube ausgeliefert.

Das 60mm Tellerlager und die Lagerspindel sind höchst präzise gearbeitet. Zusammen mit dem PTE Plattenteller mit hoher Dämpfung ergibt sich ein außerordentlich ruhiger Lauf.

Das gilt auch für den leistungsstarken 12V Synchronmotor, der sehr geräuscharm arbeitet. Sein guter Durchzug erlaubt jederzeit volle Kontrolle über die Drehzahl bei geringen mechanischen Verlusten und Vibrationen.

Die Geschwindigkeiten 33 und 45 werden elektronisch geregelt und können wie auch bei den großen Modellen fein justiert werden.

Die erhältlichen Ausführungen des Plattenspielers sind: italienisches Nussbaum, transparentes Acryl, schwarz oder weiß lackiert.



Empfohlen von Hi-Fi Choice & Hifi Pig



„Valore 425 Plus has followed a series of very talented (and generally more expensive) turntables through the test process and not once has it been anything less than a pleasure to listen to. This newcomer is just too good to ignore.“

„I was pleasantly surprised at how transparent this transparent turntable was. Detail was extremely quick and vivid. It is by no means a budget player!“



Gleichlaufschwankungen: <0,2%

Rumpeln: -75dB

Drehzahlen: 33,3 und 45 / min +/- 0,1%

Antrieb: Durchzugsstarker 12V Synchronmotor

Plattenteller: 23mm stark aus PET, Sustarin oder Opaline

Abmessungen BHT: 425 x 170 x 360 mm

Gewicht: 10kg

Lagerachse: Patentierter Split-Spindle™ Klemmung

Lagerbuchse: 5mm Chromstahl Lagerkugel

Tonarm: Gold Note B-5

Gehäuse: Transp. Acryl, italien. Nussbaum weiß o. schwarz

Metallteile: Schwarz oder hell eloxiertes Aluminium

Plattentellerfarbe: Schwarz Sustarin oder Weiß Opaline



VALORE 425 LITE

Plattenspieler aus Italien

Der Valore 425 Lite ist als Gold Note Einstiegsmodell bereits ein echter Alleskönner hinsichtlich Musikalität und Timing.

Seine 30mm starke Chassis ist so gestaltet, dass Vibrationen des Motors weitgehend vom Tellerlager ferngehalten werden. Der Plattenteller ist 20 mm stark und aus einem Verbundwerkstoff hergestellt. Um die innere Dämpfung zu verstärken, ist dieser mit Polyacetal beschichtet.

Der geringe Abstand von nur 3mm zwischen Plattenteller und Chassis ergibt eine stabiler kontrollierbare Rotation für perfekte Wiedergabe.

Der Valore 425 Lite ist mit einem 9-Zoll Tonarm bestückt, der sich von unserem Tonarm Modell B-5.1 ableitet. So wie jeder Gold Note Plattenspieler wird auch dieser mit einer hochwertigen Staubschutzhaube ausgeliefert.

Auch das Präzisions-Tellerlager erinnert an die in den hochwertigen Modellen verwendeten Komponenten und sorgt mit den anderen Detaillösungen für die beste Wiedergabequalität seiner Klasse.

Der durchzugsstarke 12Volt Motor treibt den Riemen mit einer speziell entwickelten Mikrocontroller-Steuerung an.

Dieses elegante und schnittige Laufwerk ist in den Farben schwarz oder weiß lackiert erhältlich.



Valore 425 Lite entstammt dem Plus Modell

Die nahe Verwandtschaft zum Valore 425 Plus drückt sich in der Verwendung von vielen baugleichen Komponenten aus, zum Beispiel des leistungsfähigen Synchronmotors, der sehr geräuscharm arbeitet.

Sein guter Durchzug erlaubt jederzeit volle Kontrolle über die Drehzahl bei geringen mechanischen Verlusten und Vibrationen.

Die Geschwindigkeiten 33 und 45 werden elektronisch geregelt und können fein eingestellt werden.

Dieser Plattenspieler ist mit vormontiertem Tonarm B-5 sofort nach dem Auspacken betriebsbereit.

Gleichlaufschwankungen: <math><0,3\%</math>

Lagerachse: Patentierter Split-Spindle™ Klemmung

Rumpeln: -72dB

Lagerbuchse: 5mm Chromstahl Lagerkugel

Drehzahlen: 33,3 und 45 / min +/- 0,1%

Tonarm: Gold Note 9"

Antrieb: Durchzugsstarker 12V Synchronmotor

Gehäuse: MDF weiß oder schwarz lackiert

Plattenteller: 20mm stark aus HDF mit POM Beschichtung

Metallteile: Hell eloxiertes Aluminium

Abmessungen BHT: 425 x 170 x 360 mm

Plattentellerfarbe: Schwarz

Gewicht: 10kg

TUSCANY



TUSCANY: unser bestes MC-Tonabnehmersystem

Dieser Abtaster hat einen besonders fein gearbeiteten Micro Ridge Diamanten, der in Zusammenarbeit mit Namiki, dem weltweit führenden Anbieter für Tonnadeln, entwickelt wurde. Sein spezieller Facettenschliff garantiert den bestmöglichen Nadelkontakt in der Plattenrinne.

Der in einem Titanröhrchen gefasste Bor-Nadelträger hat eine ungewöhnlich hohe Steifigkeit und bietet eine direkte Kopplung der Nadel mit der Silberspule.

Das kubische Gehäuse des Tuscany besitzt neben seinem exzellenten Aussehen eine außerordentliche Steifigkeit.

Die genaue VTA-Justierung wird durch die geradlinige Formgebung des Gehäuses erleichtert. Das Gehäuse wird aus 7050er Aluminium hergestellt und mit einer besonderen Kunststoffmasse effizient bedämpft.

GOLD

Impedanz: 4 Ohm

Ausgangsspannung: 0.25mV

Frequenzgang: 5Hz ~ 55kHz

RED

Impedanz: 20 Ohm

Ausgangsspannung: 0.40mV

Frequenzgang: 10Hz ~ 50kHz

MACHIARELLI



MACHIARELLI: ein hochentwickeltes High Output MC-Tonabnehmersystem

Das Machiavelli Gold besitzt einen hoch präzisen Line Contact Diamanten mit Bor Nadelträger. Das Machiavelli Red besitzt einen mikro-elliptischen Schliff mit Aluminiumnadelträger. Beide Tonnadeln sind im Zusammenarbeit mit der Firma Namiki entwickelt worden.

Die extrem starren Nadelträger sind in einer elastischen Aufhängung aus Magnetstahl eingespannt, um das Abtastverhalten zu verbessern. Dies wird durch das steife Gehäuse aus 7050er Aluminium unterstützt.

Die beiden Machiavelli Tonabnehmer haben eine hohe Ausgangsspannung und können an normale MM-Phonoeingänge angeschlossen werden.

GOLD

Impedanz: 80 Ohm

Ausgangsspannung: 1.20mV

Frequenzgang: 10Hz ~ 40kHz

RED

Impedanz: 130 Ohm

Ausgangsspannung: 2.00mV

Frequenzgang: 10Hz ~ 40kHz



DONATELLO

DONATELLO: ein ultraleichtes MC-Tonabnehmersystem

Der teleskopische Nadelträger des Donatello Systems besteht aus einem verstärkten Aluminiumnadelträger gefasst in einem Titanröhrchen.

Die Mikro-elliptische Nadel ist ebenfalls in Zusammenarbeit mit der Firma Namiki entwickelt worden. Dieser Aufbau sorgt für stabile Schwingungsübertragung und ausgezeichnete Abtastfähigkeit.

Der in seiner Preisklasse unschlagbare Abtaster in einem nur 7g leichten gefrästen Aluminiumgehäuse harmoniert somit mit jedem Tonarm. Dieses formschön gestaltete, perfekte Tonabnehmersystem garantiert eine ideale Ergänzung jedes Plattenspielers.

GOLD

Impedanz: 40 Ohm
Ausgangsspannung: 0.50mV
Frequenzgang: 10Hz ~ 40kHz

RED

Impedanz: 140 Ohm
Ausgangsspannung: 1.80mV
Frequenzgang: 10Hz ~ 35kHz



VASARI

VASARI: ein neues MM-Tonabnehmersystem

Dieses Modell gibt es in zwei Versionen, Gold mit elliptischem Nadelschliff und Red mit konischer Nadel. Beide Diamanten sind speziell für diese Abtaster entwickelt worden.

Das Vasari kombiniert Stil mit Technik und stösst an die Grenzen, was mit einem Magnetsystem erreicht werden kann. Die stabile Form des Gehäuses und die gute Abtastfähigkeit bei gleichmäßigem Frequenzverlauf zeichnen diese Tonabnehmer aus.

Hohe innere Dämpfung, hochwertiges Material und ein extra steifer Aluminium-Nadelträger machen das Vasari zu einem ganz besonderen Abtaster.

GOLD

Impedanz: 1000 Ohm
Ausgangsspannung: 4.0mV
Frequenzgang: 15Hz ~ 25kHz

RED

Impedanz: 1000 Ohm
Ausgangsspannung: 4.0mV
Frequenzgang: 15Hz ~ 25kHz



PH-10

Vielfach preisgekrönter Phonovorverstärker

Bei dem Modell PH-10 handelt es sich um einen extrem vielseitigen Phonovorverstärker, der einige einzigartige Merkmale besitzt: zwei getrennt programmierbare Eingänge mit allen wichtigen Einstellmöglichkeiten wie Impedanz, Verstärkung & unterschiedlichen Entzerrungskurven. Eine echte Analogentwicklung, die ausschließlich mit den besten Bauteilen realisiert wird.

Für die Steuerung des PH-10 haben wir SKC entwickelt, eine einmalige Technologie, die zusammen mit dem TFT Bildschirm alle Änderungen und Anpassungen mit einem einzigen Drehknopf schaltbar macht.

6 EQ Kurven einstellbar

Unter den im Display angezeigten Einstellungen für den Frequenzgang finden sich Kurven für sechs verschiedene Entzerrungen, so RIAA, Decca London, American, CBS, Columbia passend für alle alten und neuen Aufnahmen.

9 Lastwiderstände & 4 Verstärkerstufen einstellbar

Zur Anpassung des Tonabnehmers stehen neun Impedanzen zur Auswahl: 10, 22, 47, 100, 220, 470, 1000 Ω , 22 und 47k Ω . Außerdem ist die Verstärkung in 3dB Schritten einstellbar. So kann die Phonostufe mit jedem MM- und MC-Tonabnehmer in bestmöglicher Einstellung betrieben werden.

2 voneinander unabhängige Phonoeingänge

Der Eingang ist doppelt vorhanden, so dass zwei Tonabnehmer bzw. Plattenspieler mit unabhängigen Anpassungen angeschlossen werden können.



Empfohlen von Mono&Stereo, TONE Audio, Hifi Pig und hi-fi+,



Gewinner des Writers' Choice Award in Positive Feedback



November 2017

„We have had the PH-10 here for a decent enough time for me to say that, at \$1390, it is a no-brainer.

The unit is elegant throughout, works as advertised, and serves the music as any phono stage should.

Not sure how they are doing this for so little compared to the stages above it price-wise, but damn. Highly recommended!”

Eingänge: 2x unabhängig RCA (Chinch) stereo	Ausgangs-Innenwiderstand: 50Ω
Subsonicfilter: 10Hz, 6. ordnung (36dB/oct.)	Ausgangspegel: 2V (RCA, Cinch) bzw. 4V (XLR)
Klirrverzerrungen: <0,05%	Eingangsempfindlichkeit: 0,1mV (MC), 7mV (MM)
Fremdspannungsabstand: -89dB	Farbausführungen: schwarz, silber, gold
Dynamikumfang: 105dB	Abmessungen BHT: 220 x 80 x 260 mm
Frequenzgang: 20Hz - 20kHz (enhanced bis 50kHz) +/-0,3dB	Gewicht: 4,kg



IS-1000

IS-1000 – der audiophile Vollverstärker

Der IS-1000 ist ein vollständiges netzwerkfähiges High End Stereosystem in einem eleganten Aluminiumgehäuse, im markanten italienischen Design gestaltet. Ein fortschrittlicher Vollverstärker, der die Technik der Musikwiedergabe neu definiert und an der Spitze der High-End Entwicklung steht.

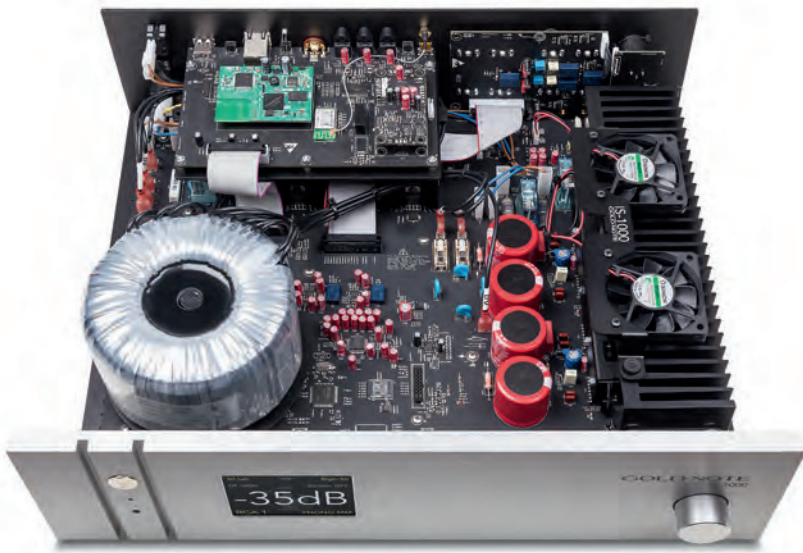
Mit allen in über 20 Jahren gewonnenen Kenntnissen und Erfahrungen sind wir in der Lage, dieses qualitativ herausragende audiophile All-in-one Gerät mit hochentwickelter Technik und innovativen Komponenten anzubieten.

Der IS-1000 steht mit seiner einzigartigen Kombination aus leistungsstarker Class A/B Verstärkerstufe, High End D/A Wandler, MM/MC Phonoteil und Streamer an der Spitze der High End Entwicklung.

Die intelligenten technischen Detaillösungen stammen direkt aus unseren Spitzenmodellen wie zum Beispiel dem Vorverstärker P-1000 und der Endstufe PA-1175. Die Integration der Verstärker-Analogschaltungen mit Streamer und Wandler schafft ein Gerät mit hervorragenden Klangeigenschaften.

Der IS-1000 ist „Room Ready“, kompatibel mit Mehrkanalanlagen und nach der Aufstellung schnell betriebsbereit: Verbindung zur Netzsteckdose herstellen, WiFi oder Ethernet Netzwerkkabel anschließen, ebenso die Lautsprecherkabel und schon geht es los, mit Streamen von Tidal, Spotify oder ähnlichen Anbietern mit Hilfe unserer App (erhältlich für OS und Android) oder mit direktem Zugriff auf die Musik von Speichermedien wie NAS oder USB Stick. DSD 64 oder DSD 64 DoP von USB und LAN, PCM bis 24bit/192kHz werden als Formate unterstützt. Optional kann der IS-1000 mit einem höherwertigen D/A-Wandler aufgerüstet werden.

Im Prinzip ist der IS-1000 zusammen mit den Lautsprechern die fertige Anlage für High Definition Audio – einfach anschließen, App herunterladen und Play drücken. Daneben gibt es mit der Anzahl von analogen und digitalen Eingängen viele zusätzliche Anschlussmöglichkeiten.



TIDAL



DEEZER

Spotify

qobuz

Einfache Einbindung des IS-1000 mit Ihren Lautsprechern, App downloaden und Play drücken

Der neue Class A / B-Verstärker mit 125 / 250W an 8/4 Ω pro Kanal (optional 150 / 300W an 8/4 Ω) garantiert einen sauberen dynamisch, lebendigen Klang mit feinsten Detailauflösung. Er bietet eine große Anzahl an digitalen und analogen Eingängen. Eine Aktualisierungssoftware ist kinderleicht zu installieren, zudem ist der IS-1000 durch weitere Eingänge zu erweitern.

Verstärkerteil: Class A/B High Current Mosfet mit 250W an 4 Ω und 125W an 8 Ω pro Kanal

D/A-Konverter: hochwertige Wandler ICs Burr Brown PCM1796 und 1792A

Phonostufe: direkt abgeleitet aus dem Erfolgsmodell PH-10, MM- und MC-tauglich

DSD vorbereitet: DSD 64 direkt und über DoP

3 Analogeingänge: XLR symmetrisch, Hochpegel coaxial (RCA, Cinch), Phono MM/MC (RCA, Cinch)

5 Digitaleingänge: PCM bis 24bit 192kHz: 3x optisch TOS, 1x coaxial, 1x USB A (DSD 64 direkt und über DoP)

Netzwerkanschluss: LAN und WiFi (DSD 64 direkt und über DoP)

Hochpegelausgänge: 1x coaxial fest (Rec) und 1x variabel, beide RCA (Cinch)

Farbausführungen: schwarz, silber, gold

Abmessungen BHT: 430 x 130 x 375 mm

Gewicht: 18kg



DS-1000

Der DAC für audiophile Klangqualität

Der DS-1000 ist der beste D/A-Konverter, den wir je hergestellt haben: ein echtes High End Gerät, das audiophile Klangqualität mit höchster Dynamik und maximalem Realismus der Detaildarstellung von allen digitalen Quellen liefert und zudem netzwerkfähig ist.

Die hochauflösenden S/PDIF- und optischen Toslink-Digitaleingänge im DS-1000 wandeln PCM-Audio Daten mit bis zu 24bit/192 kHz. Daneben gibt es einen USB Anschluss für Wandlung von PCM Audio und DSD 64/128/256.

Der DS-1000 ist mit seinem von Burr-Brown entwickelten D/A-Konverter IC PCM1792A kompatibel mit USB, LAN und Wi-Fi bis zu den genannten Auflösungen.

Auf Wunsch kann der Wandler mit Vorverstärkerstufe und symmetrischem XLR-Eingang ausgestattet werden, damit wird er zu einer kompakten Digital/Analog Vorstufe, die Herz und Kern einer hochwertigen Übertragungskette mit bester Klangqualität darstellt.

Unsere hauseigene SKC-Technik (Single Knob Control) ermöglicht zusammen mit dem TFT Farbbildschirm eine bequeme Steuerung aller Funktionen mit nur einem Knopf.

Der DS-1000 ist einfach einzurichten und kann mit Hilfe der iOS oder Android App durch portable Endgeräte wie iPhone, iPad, Tablet oder Smartphone vollständig ferngesteuert werden.

Die App kontrolliert die Eingänge und zeigt Digitalauflösung, Metadaten, Plattencover und Informationen an, die mit der Aufnahme gespeichert sind.



Empfohlen von 6moons

„DS-1000 fears no competition. It is a very complete versatile machine with an unusually extensive upgrade path.

From a sonic standpoint, what else can be said than mission accomplished?

Elegance, vividness, resolution, transparency and great dynamics honour the essence of music.“



Wanderteil: PCM bis 24bit 192kHz, DSD 64, 128, 256 direkt und über DoP

Digitaleingänge: 1x koaxial RCA (Cinch) S/PDIF, 1x optisch TOS-synchron bis 24bit 196kHz

Frequenzgang: 5Hz - 200 kHz +/-0,3dB

USB-Eingänge: 2x USB-A (Frontseite), 1x USB-B (Rückseite)

Klirrverzerrungen: <0,01%

Analogeingang: optional 1x XLR symmetrisch stereo

Fremdspannungsabstand: -125dB

Hochpegelausgänge: RCA (Cinch) 2V, XLR symm. 4V m. festem Pegel

Dynamikumfang: 129dB

Digitalausgang: S/PDIF koaxial 75Ω RCA (Cinch) 24bit

Innenwiderstand am Ausgang: 50Ω

Farbausführungen: schwarz, silber

Digitalfilter: Gold Note ZeroClock™

Abmessungen BHT: 430 x 135 x 375 mm

Gewicht: 15kg



P-1000

Vollsymmetrischer Vorverstärker

Mit der P-1000 haben wir eine innovative High End Class-A Hochpegelvorstufe vor uns, ausgestattet mit einer eigens entwickelten sechsstufigen Verstärkerschaltung, mit Relaissteuerung und optischem Encoder von ALPS für die Lautstärkeregelung. Die Verwendung der besten Komponenten bringt diese voll symmetrische Vorstufe von Gold Note auf ein völlig neues musikalisches Qualitätsniveau mit unglaublich niedrigen Verzerrungen und erweiterter linearer Bandbreite.

Die P-1000 markiert in der Kombination aus Leistung und Technologie einen Zeitenwechsel in der Elektronik. Tradition und Innovation sind vereint, um einen einzigartigen Vorverstärker mit kristallklarem Klang für bestmögliche Musikkwiedergabe zu schaffen.

Dieses Gerät hat ein Dreifach Linearnetzteil und zehn Stereoeingänge, die Hälfte davon sind voll symmetrisch XLR, die anderen RCA (Cinch) koaxial. Auf Wunsch gibt es auch einen Digitaleingang. Zu den zahlreichen Funktionen gehören Mono-Schalter, Schalter für Kanaltausch, Umschaltung der absoluten Phase, Booster Schaltung und Feineinstellung der Balance.

Diese Funktionen helfen bei der Wiedergabe alter Mono-Schallplatten, die bei Mono-Schaltung weniger rauschen, und bei solchen Aufnahmen, bei denen die Kanäle vertauscht sind oder die Aufzeichnung verpolt ist.

Die von uns entwickelte Booster-Technik erlaubt, mehr aus bestimmten Lautsprechern herauszuholen indem bei bestimmten tiefen Frequenzen die abgestrahlte Energie erhöht wird. Diese Funktion wird vollkommen umgangen, wenn sie abgeschaltet ist.

Dieser Vorverstärker ist mit seiner Einknopfbedienung und dem großen Farbbildschirm leicht zu handhaben. Alle Funktionen werden angezeigt und können schnell und genau eingestellt werden.



Empfohlen von 6moons

„Gold Note’s fully balanced preamplifier showed itself as a very high-resolution essentially neutral performer whose key strengths were tremendous depth of field, masterful un-tanglement of complex interludes and, directly related, very high magnification powers of subtle detail.“



Frequenzgang: 2Hz - 200 kHz +/-0,3dB	Boosterschaltung: variabel, abschaltbar
Klirrvverzerrungen: <0,001% bei 1kHz	Stromversorgung: Doppel-mono, linear geregelt
Verstärkung: +20dB -10V	Analogeingang: 5x XLR symmetrisch stereo, 5x koaxial RCA (Cinch) stereo
Fremdspannungsabstand: -120dB	Digitaleingang (optional): optional, optisch TOS oder koaxial 24bit 196kHz
Kanaltrennung: >118dB	max. Eingangspegel: 10V bei Koaxialeingängen
Monobetrieb: schaltbar	Eingangswiderstand: 100kΩ
Polarität/Phase: umschaltbar 0°/180°	Farbausführungen: schwarz, silber
Kanalvertauschung: schaltbar	Abmessungen BHT: 430 x 130 x 375
	Gewicht: 15kg



P-1175

Eine zeitgemäße Endstufe

Das Modell PA-1175 ist unsere erste Leistungsstufe: ein neuer Entwurf mit 4 ausgemessenen Paaren Endtransistoren pro Kanal und hauseigenem Gold Note Optical Bias sowie Konstantstromquellen um hohe Ausgangsströme bei äußerst niedrigen Verzerrungen liefern zu können.

Diese eigens für unsere Zwecke entwickelte Bias Einrichtung kontrolliert die Bezugsspannung der Endstufe. Durch die optische Entkopplung werden die schlecht wirksamen Eigenschaften üblicher Schaltungen vermieden. Zu diesem Zweck wird das Signal analysiert - aber komplett unabhängig vom eigentlichen Signalweg, so ergeben sich hohe Betriebssicherheit und unschlagbare Leistungsdaten.

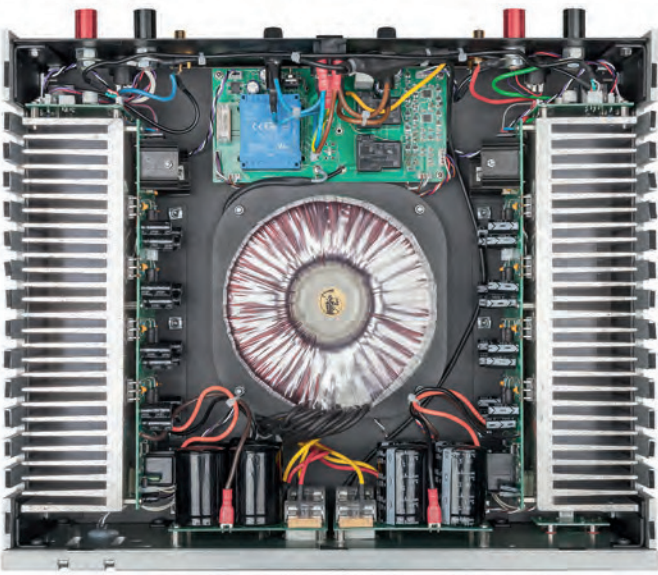
Für perfekte Abschirmung gegen Störstrahlung hat die PA-1175 ein massives Eisenchassis, welches mit kräftigen Aluminiumtafeln verkleidet ist.

Die BTL-Technik (Bridge-Tied-Load) erlaubt die Brückenschaltung einer Stereoendstufe für Monobetrieb mit einer Verdopplung der ohnehin schon hohen Ausgangsleistung von 175W an 8Ω auf stolze 350W.

Dadurch wird die Flexibilität der Anwendung einer PA-1175 erhöht, falls man einmal Lautsprecher mit extremem Leistungshunger angemessen und sauber betreiben will.

Die Stromversorgung wird von einem Spezial-Ringkerntrafo mit 630VA beherrscht, der einen speziellen Schnitt des Magneteisens hat: in einem hochentwickelten Herstellungsprozess gelangt man zu einem vollkommen stabilen Kern mit hervorragenden Eigenschaften ohne mechanische Vibrationen. Zusätzlich ist der Transformator auf original Ducati Schwingungsabsorbern montiert.

Ein kleiner Hilfstransformator speist die Nebenfunktionen völlig getrennt von den signalverarbeitenden Teilen der Endstufe.



Einstellbarer Dämpfungsfaktor

Eine einzigartige Funktion der PA-1175 ist der einstellbare Dämpfungsfaktor. Er kann einfach an der Frontplatte zwischen 25 und 250 verstellt werden.

Mit Hilfe dieses Features ist die Kontrolle der unterschiedlichsten Lasten möglich: Faktor 250 zum Beispiel für große, schwierig anzusteuern Lautsprecher und Dämpfung 25 etwa für wirkungsgradstarke Breitbandlautsprecher, die man gewöhnlich mit einem Röhrenverstärker betreiben würde.

Ausgangsleistung: 2x 175W an 8 Ω , 350W in Mono Brückensch.	Eingangsempfindlichkeit RCA (Cinch): 1V
Frequenzgang: 1Hz - 100 kHz +/-1dB	Eingangsempfindlichkeit XLR: 4V
Klirrvverzerrungen: <0,01% von 20Hz / 20 kHz	Eingangswiderstand: 47k Ω
Fremdspannungsabstand: -110dB	Leistungsaufnahme: max. 800W, <1W im Standby
Dämpfungsfaktor: umschaltbar 25 / 250	Netzanschluss: 100 - 245V Wechselspannung, 50/60Hz
Slew Rate: 20V/ μ s	Farbausführungen: schwarz, silber
Transformatoren: 2x 630VA Spezial-Ringkerntransformatoren	Abmessungen BHT: 430 x 135 x 370 mm
	Gewicht: 25kg



RÖHREN AUSGANGSSTUFE

Class A Ausgangsstufen in Röhrentechnik

Mit den Modellen TUBE-1012 und TUBE-1006 hat man die Möglichkeit, die Eigenschaften von Gold Note Geräten noch weiter zu verbessern und mit 6- oder 12-Röhren Class A Ausgangsstufen auf ein ganz neues Leistungsniveau zu heben.

Unsere Verstärker und Quellen sind für gewöhnlich transistorbestückt und damit durch hohe Leistung, Kontrolle und klangliche Definition gekennzeichnet und können so eine herausragend realistische musikalische Darstellung bieten, aber wenn Sie den Klang von Röhren vorziehen und in diesem Sinn das Beste aus der Anlage herausholen wollen, werden Sie die TUBE-1012 und TUBE-1006 schätzen lernen.

Einfach an die Gold Note Geräte anschließen und vergleichen: Sie hören das Beste beider Welten.

Unsere haus eigene Totem Pole Schaltung sorgt für erweiterte Bandbreite bei äußerst geringen Verzerrungen.

Die beiden Typen TUBE-1012 und TUBE-1006 sind einfach anzuschließen, ihre Handhabung ist ebenso bequem und wird durch einen Stummschalter erleichtert.

Eingangsempfindlichkeit: 4V

Verstärkung: 3,5dB

Max. Eingangspegel: 8V

Bestückung: 6 Röhren 6N1P

Max. Ausgangspegel: 20V XLR, 10V RCA (Cinch)

Ohne Aus- und Eingangsübertrager

Farbausführungen: schwarz, silber



Netzteil

Netzgeräte: zur Optimierung Ihrer Gold Note Anlage

Die Zusatz-Netzteile PSU-1250, PSU-1000 und PSU-10 haben eine „Super Inductive Dual Choke“ Hybridschaltung mit einem induktiven Filter im Analogteil und eine doppelte Spulenanordnung für die positiven und negativen Hochstromstufen.

Diese im eigenen Haus entwickelte Technik sorgt für eine perfekte Filterung, um Einstreuungen und Netzstörungen vom Tonsignal fernzuhalten.

Mit ihrer massiv überdimensionierten Auslegung schirmen diese Modelle die Anlage komplett von der Netzstromversorgung ab und schaffen somit ideale Arbeitsbedingungen für die Geräte. Die äußerst sauber bereitgestellte Energie sorgt im Sinne einer ungemein realistischen Musikwiedergabe für Verminderung von Störungen, größere Dynamik und bessere Detailauflösung.

PSU-1250 & PSU-1000

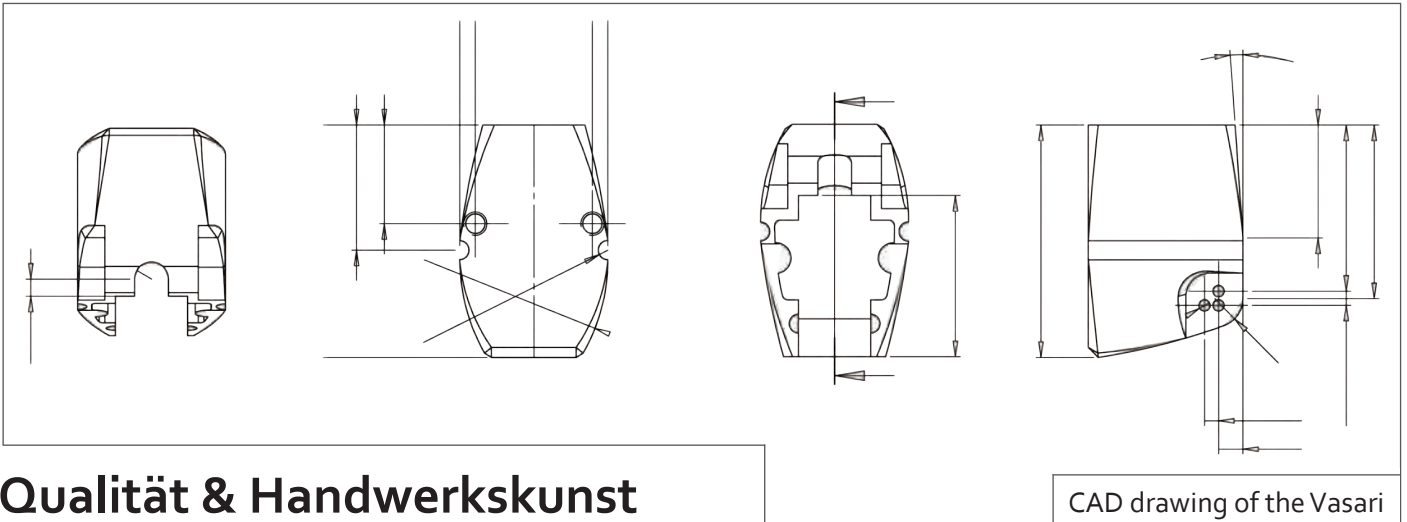
Alle drei Modelle haben eine Mehrfachstromversorgung mit vier bzw. sechs getrennten extrem sauberen Spannungsreglern. Die Netzteile PSU-1250 und PSU-1000 eignen sich für die Geräte Gold Note CD-1000, DS-1000, P-1000 und PH-1000.

Typ PSU-1250 hat sechs Transformatoren - drei für das Netzteil, zwei Drosseln für das induktive Filter und einen für die galvanische Trennung der Audiostufe.

Typ PSU-1000 hat fünf Transformatoren - drei für das Netzteil, eine Drossel für das induktive Filter und einen für die galvanische Trennung der Audiostufe.

PSU-10

Typ PSU-10 ist speziell für die Phonostufe PH-10 entwickelt, es hat eine Vierfach Stromversorgung mit vier extrem störarmen Spannungsreglern und wird aus vier Transformatoren gespeist, drei für das Netz und einer für die induktive Filterung.



Qualität & Handwerkskunst

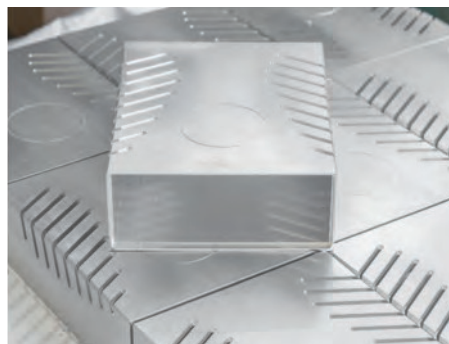
CAD drawing of the Vasari

Wir lieben italienische Hölzer, sie gehören mit ihren fantastischen Eigenschaften und ihrem großartigen Look zu den besten Grundstoffen. Es braucht wahre Könnner, um dem Material die gewünschte ungewöhnliche Form zu geben, die wir brauchen. Wir sind froh, zu diesem Zweck in Norditalien mit einem der besten Fachbetriebe zusammenzuarbeiten, dessen Kompetenz seinesgleichen sucht.

Das Resultat dieser Kooperation ist ein so spezieller Plattenspieler wie Gold Note Mediterraneo. Die Herstellung seines Chassis erfordert außerordentliche Begabung. Jedes dieser Chassisteile ist mit hoher Genauigkeit individuell von Hand gefertigt.



Für unsere Elektronik-Linie ist Aluminium das Material unserer Wahl. Aluminium ist einer der besten Werkstoffe für Gehäuse, da es sehr exakt für beste Passform bearbeitet werden kann sowie stabil und langlebig ist. Wir sind stolz, die einzige italienische Firma zu sein, die den Herstellungsprozess vollständig kontrolliert und glauben, dies ist der einzige Weg, individuelle High End Komponenten zu erschaffen.



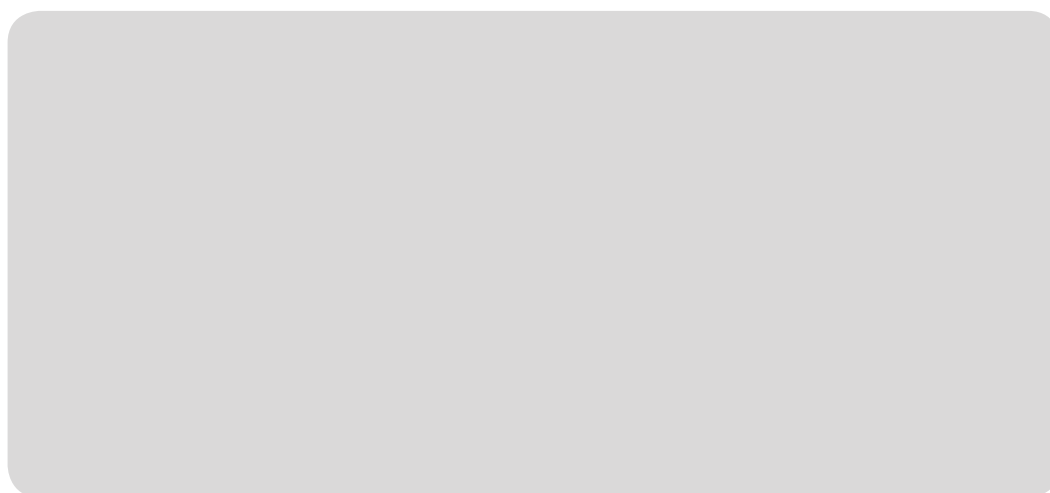
Wenn sie unsere Produkte auswählen und anhören erfahren Sie sofort unsere Leidenschaft für Musik & Freude an der Audiotechnik. Realisiert wird all dies durch den Einsatz bester Bauteile des High-End Marktes, die nach langen und intensiven Hörproben in unsere Geräte eingesetzt werden. Die geschmackvolle Gestaltung kombiniert mit meisterhafter italienischer Handwerkskunst rundet dieses Gesamtbild harmonisch ab.



Was Sie erwartet, wenn Sie eines unserer Produkte auswählen und hören, ist:

das Ergebnis eines innovativen Ansatzes, realisiert mit den besten Bauteilen des High-End Marktes, nach ausgiebigen Hörproben gebaut mit Präzisionsmaschinen, zudem mit geschmackvollem Design und meisterhafter italienischer Handwerkskunst; Aber vor allem werden Sie unsere Leidenschaft für Musik und Freude an der Audiotechnik bemerken, die all dies möglich macht.

GOLD NOTE
Italian Music Experience



www.tad-audiovertrieb.de

TAD-Audiovertrieb GmbH • Rosenheimer Straße 33 • 83229 Aschau im Chiemgau

Tel. +49 (0)8052 - 957 32 73 • Fax +49 (0)8052 - 46 38

Für weitere Informationen besuchen Sie unsere Webseite

www.tad-audiovertrieb.de

oder wenden Sie sich per EMAIL an uns: hifi@tad-audiovertrieb.de

© 2018 TAD-Audiovertrieb GmbH • Änderungen und Irrtümer vorbehalten

Es gelten unsere allgemeinen Geschäftsbedingungen.
Einsehbar unter: www.tad-audiovertrieb.de/AGB.php

Stand September 2018