



pagode edition

“ In its ultimate incarnation finite elemente’s Pagode stand nears the hi-fi ideal. ”

(HIFIplus, England)



Mod. pagode HD11 edition

## pagode edition The Art of Individuality



# Emotion

## pagode edition

### Features

- kantig und klar in der Formgebung, wohnlich in der Optik
- technisch baugleich mit pagode Master Reference
- jedes Modell mit abgestimmter Resonator-Technologie
- Holzrahmen mit Frontdekorstreifen in Alu eloxiert oder hochglanzpoliert
- Seitenprofile mit akustisch bedämpfenden Holzapplikationen

### Features

- clear edged design with a homelike look
- technically identical with the pagode Master Reference
- each model carries a dedicated resonator set-up
- wood frame with front metal décor insert in anodized or high-polished aluminium
- alu side pillars with acoustically dampening wood covers



Mod. pagode HD11 edition



Eine klare kantige Formensprache mit bündig eingelassenen Geräteböden machen das pagode edition zum modernen Pendant des Master Reference.

Clear-edged frame design with flush shelves make the pagode edition a modern variant of the renowned Master Reference.



Holzapplikationen an den Aluminiumprofilen sorgen durch Bedämpfung für besseren Klang und eine attraktive homogene Optik.

Wood covers on the aluminium side pillars improve the sound by dampening vibration, but also provide an attractive compact look.



Perfekte Oberflächenqualität und maßgenaue Verarbeitung überzeugen in jedem einzelnen Detail.

Perfect finish quality and dimensionally accurate workmanship persuade in every single detail.

## pagode edition Plattformen pagode edition platforms

2 Größen lieferbar /  
2 sizes available



Mod. pagode HD09-Q

Endverstärker oder Stromversorgungen lassen sich mit den Plattformen längs oder quer aufstellen. Sie sind ausgestattet mit der Resonator-Technologie der Racks.

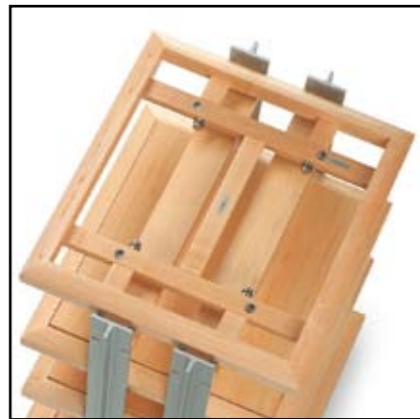
The platforms allow for power amplifiers or mains power supplies to be positioned lengthwise or crosswise. Equipped with the Resonator Technology of the rack models.

pagode master reference

## Pagode Master Reference The Art of Performance

**Erleben Sie neue Klangwelten.  
Grenzenlos, tief und beeindruckend.**

**Experience a new sound dimension.  
Infinite, deep and impressive.**



**“ With the pagode rack you can't help asking yourself how much music you have been missing until now. ”**

(AUDIOPHILE, Germany)

# Performance



Sechs Standardfarben lieferbar  
Six standard colours available



Andere Farbausführungen gegen Aufpreis lieferbar  
Other colour finishes available at extra cost



Mod. pagode HD03



Mod. pagode HD01



Mod. pagode Wall



Mod. pagode HD09

## Pagode Master Reference The Art of Performance

Das pagode Master Reference begeistert durch seine durchdachte Konstruktion mit soliden Holzrahmen in kanadischem Ahorn, hochbedämpften Absorberböden und der bewährten pagode Sidespike Technologie. Eine neue Dimension der Musikwiedergabe eröffnet sich jedoch erst durch die revolutionäre **Resonator-Technologie**, im Audiomöbelbereich exklusiv von finite elemente eingesetzt und entwickelt in Zusammenarbeit mit Prof. Dr. Borchert von der Fachhochschule Dortmund. Präzision im Detail, Transparenz in der Dynamik und eine unvergleichlich lebendige Musikalität sind das beeindruckende Ergebnis dieser konsequenten Forschung.

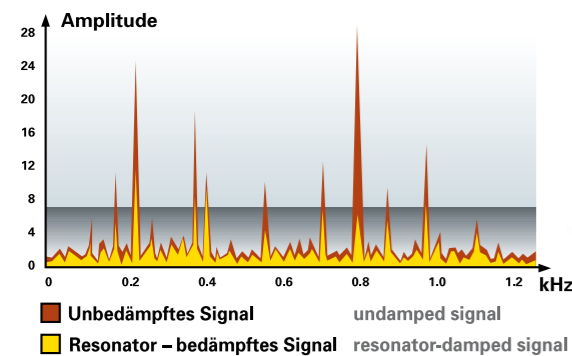
The pagode Master Reference stands out with its well thought-out design based on solid wooden frames in Canadian maple, highly damped absorber shelves and the tried-and-tested pagode sidespike technology. A new dimension in music reproduction can however be truly experienced thanks to the revolutionary **Resonator Technology**, exclusively applied in the audio furniture sector by finite elemente and developed in co-operation with Prof. Dr. Borchert of the University of Applied Sciences in Dortmund. Precision in detail, transparency in the dynamics and an incomparable vivid musicality are the impressive results of this consistent research.

Lieferbar als / available as  
**pagode edition + pagode Master Reference**

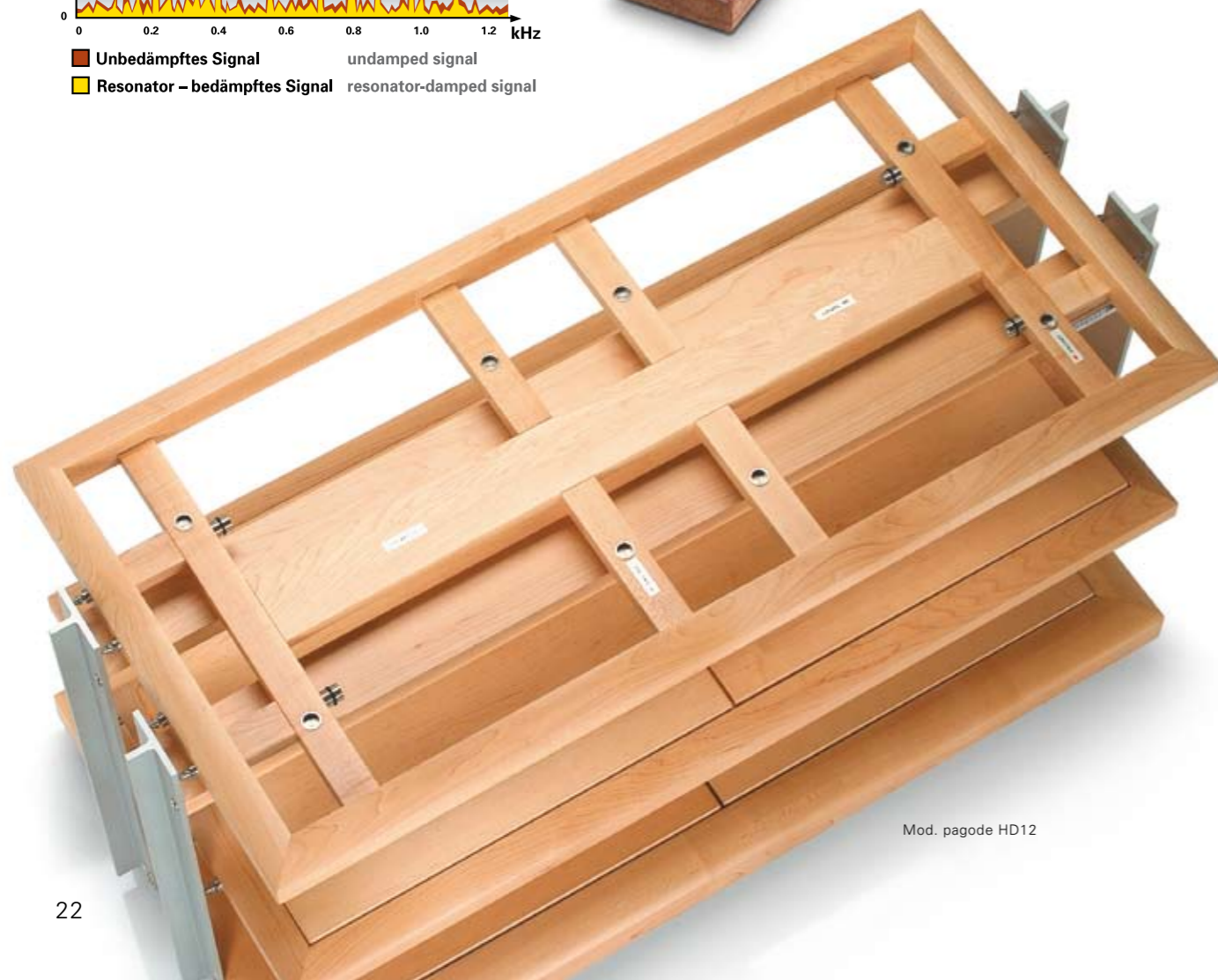
## Was ist ein Resonator? What is a Resonator?

Resonatoren sind Metallstäbe, die mit ihrer Eigenfrequenz auf die Eigenfrequenzen des pagode Master Reference ausgelegt sind. Durch Integration dieser Resonatoren lassen sich Schwingungsamplituden, die durch Luft- oder Körperschall angeregt werden, deutlich reduzieren. Große Anteile der kinetischen Energie – bei Eigenerregung bis zu 90%, bei Zwangserregung bis zu 70% – werden von den Resonatoren unhörbar in Wärme umgesetzt. Jedes pagode-Modell verfügt dabei über eine messtechnisch individuell ermittelte Resonator-Bestückung.

Resonators are metal rods, where their natural frequency is tailored to the natural frequencies of the pagode Master Reference. The integration of these resonators clearly reduces vibration amplitudes excited by airborne or solid-borne noise. A large part of the kinetic energy – up to 90% with self-excitation, and up to 70% with forced excitation – are converted silently into heat by the resonators. Each pagode model is fitted with a set of resonators determined individually in a measuring-engineering process.



Resonatorarten / resonator types  
 Mod. pagode HD03



Mod. pagode HD12

### Modelle / Models

#### Baureihe 600 / Series 600:

515 x 465 mm    alle 30 mm / steps of 30 mm    30 mm    60 kg    120 kg

Gerätstellfläche / Component level	Querriegel / Crossbar	Gerätstellfläche / Component level	Gerätstellfläche / Component level	Gerätstellfläche / Component level	Gerätstellfläche / Component level	Gerätstellfläche / Component level
<b>Modell / Model</b>	<b>HD01</b>	<b>HD02</b>	<b>HD03</b>	<b>HD04</b>	<b>HD03/110</b>	<b>HD04/110</b>
<b>Ebenen / Levels</b>	2	3	4	5	4	5
<b>Außenmaße (HxBxD) / Dimensions (HxWxD)</b>	600 x 710 x 590 mm	600 x 710 x 590 mm	850 x 710 x 590 mm	850 x 710 x 590 mm	1100 x 710 x 590 mm	1100 x 710 x 590 mm

#### Baureihe 750 / Series 750:

665 x 465 mm    alle 30 mm / steps of 30 mm    30 mm    60 kg    120 kg

Gerätstellfläche / Component level	Querriegel / Crossbar	Gerätstellfläche / Component level	Gerätstellfläche / Component level	Gerätstellfläche / Component level	Gerätstellfläche / Component level	Gerätstellfläche / Component level
<b>Modell / Model</b>	<b>HD05</b>	<b>HD06</b>	<b>HD07</b>	<b>HD08</b>	<b>HD07/110</b>	<b>HD08/110</b>
<b>Ebenen / Levels</b>	2	3	4	5	4	5
<b>Außenmaße (HxBxD) / Dimensions (HxWxD)</b>	600 x 860 x 590 mm	600 x 860 x 590 mm	850 x 860 x 590 mm	850 x 860 x 590 mm	1100 x 860 x 590 mm	1100 x 860 x 590 mm

#### Baureihe 1120 / Series 1120:

1030 x 465 mm    alle 30 mm / steps of 30 mm    30 mm    60 kg    120 kg  
 (2 Gerätstellflächen pro Ebene)  
 (2 component shelves per level)

Gerätstellfläche / Component level	Querriegel / Crossbar	Gerätstellfläche / Component level	Gerätstellfläche / Component level	Gerätstellfläche / Component level	Gerätstellfläche / Component level	Gerätstellfläche / Component level
<b>Modell / Model</b>	<b>HD11</b>	<b>HD12</b>	<b>HD13</b>	<b>HD14</b>	<b>HD13/110</b>	<b>HD14/110</b>
<b>Ebenen / Levels</b>	2	3	4	5	4	5
<b>Außenmaße (HxBxD) / Dimensions (HxWxD)</b>	600 x 1230 x 590 mm	600 x 1230 x 590 mm	850 x 1230 x 590 mm	850 x 1230 x 590 mm	1100 x 1230 x 590 mm	1100 x 1230 x 590 mm

#### Legende/Key:

Nutzfläche Usable component space   
 Außenmaße Dimensions   
 Höhe Bodenspikes Height of floor spikes   
 Verstellbarkeit Fachhöhen Shelf adjustability   
 Belastbarkeit Spannrahmen Load-capacity upper frames   
 Belastbarkeit Bodenrahmen Load-capacity bottom frame

#### Finish:

Kanadisches Ahornholz in sechs Standardfarben: Ahorn natur oder perlstrukturiert schwarz sowie in den Beiztönen Nussbaum, Makassar, Palisander und Kirsche. Aluminium-Seitenprofile silbergrau matt eloxiert oder gegen Aufpreis hochglanzpoliert.

Canadian maple wood in six standard colours: Natural maple or pearlstructure black or in staining colours Walnut, Makassar, Palisander or Cherry. Aluminum side pillars silver-grey anodized or high-polished at extra cost



## pagode edition / pagode Master Reference Plattformen\_platforms



Mod. pagode HD09 edition



Mod. pagode HD10

Endverstärker oder Stromversorgungen lassen sich mit den Plattformen längs oder quer aufstellen. Sie sind ausgestattet mit der Resonator-Technologie der Master Reference-Serie.

The platforms allow for power amplifiers or mains power supplies to be positioned lengthwise or crosswise. Equipped with the Resonator Technology of the Master Reference series.

- HD09 / HD09 edition** 515 x 465 mm 640 x 590 x 70 mm 30 mm 120 kg
- HD10 / HD10 edition** 665 x 465 mm 790 x 590 x 70 mm 30 mm 120 kg



**Finish:**  
Kanadisches Ahornholz in sechs Standardfarben: Ahorn natur oder perlstruktur schwarz sowie in den Beiztönen Nussbaum, Makassar, Palisander und Kirsche. Aluminium-Seitenprofile silbergrau matt eloxiert oder gegen Aufpreis hochglanzpoliert.

Canadian maple wood in six standard colours: Natural maple or pearlstructure black or in staining colours Walnut, Makassar, Palisander or Cherry. Aluminum side pillars silver-grey anodized or high-polished at extra cost



**Sondergrößen auf Anfrage / special sizes upon request**



Extrastarke Strebekonstruktion in H-Form mit spikegelagertem Absorberboden. Dämpfung und Zentrierung des Bodens über Elastomerdämpfer  
Solid H-shaped strut structure in combination with spiked high-absorption shelf. Damping and centering of the shelf by means of elastomere dampers



Kanadisches Ahorn und Edelstahl in perfektem Finish  
Canadian maple and stainless steel in a perfect finish

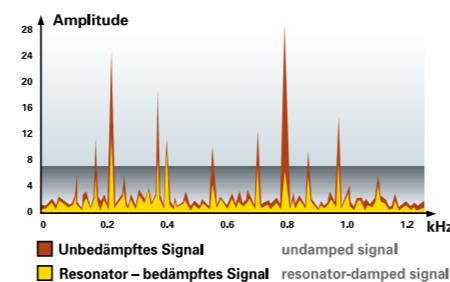


Kontrollierte Resonanzdämpfung durch vier auf das jeweilige Modell abgestimmte Resonatoren  
Controlled resonance damping by means of four resonators matched individually to each model

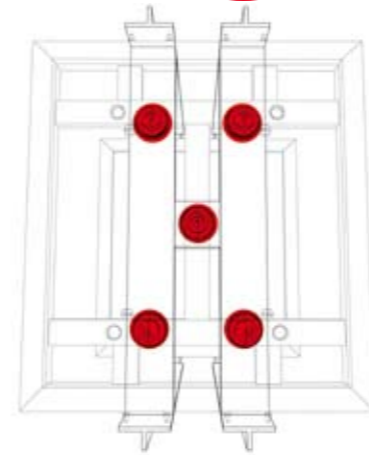
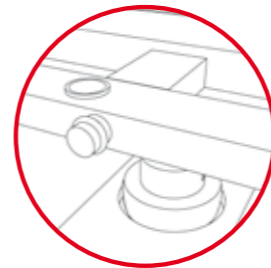
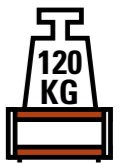
## Resonator-Technologie\_Resonator Technology

Resonatoren sind Metallstäbe, die mit ihrer Eigenfrequenz auf die Eigenfrequenzen des pagode Master Reference ausgelegt sind. Große Anteile der kinetischen Energie – bei Eigenerregung bis zu 90%, bei Zwangserregung bis zu 70% – werden von den Resonatoren unhörbar in Wärme umgesetzt. Jede Plattform ist mit 4 Resonatoren bestückt.

Resonators are metal rods, where their natural frequency is tailored to the natural frequencies of the pagode Master Reference. A large part of the kinetic energy – up to 90% with self-excitation, and up to 70% with forced excitation – are converted silently into heat by the resonators. Each platform comes equipped with 4 resonators.



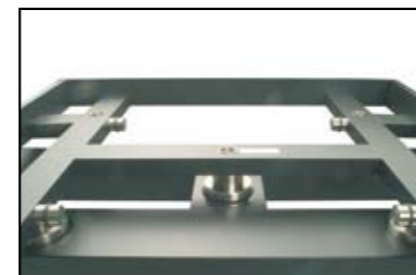
## pagode edition / pagode Master Reference Heavy Duty (Option)



Effektive Resonanzableitung und Stabilisierung mittels Cerapuc 5-Punkt-Lagerung  
Effective resonance transmission and stabilization through Cerapuc 5-point support



powered by  
**CERAPUC**  
CERAMIC BALL INTERFACE



Extrastarker Querriegel in H-Form zur Aufnahme der Cerapuc-Lagerung  
Specially strengthened H-shaped crossbar with recesses for Cerapuc

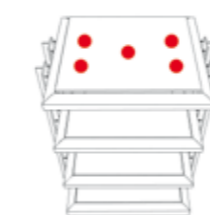


Resonanzdämpfung und -ableitung in perfekter Abstimmung  
Resonance damping and transmission in perfect match

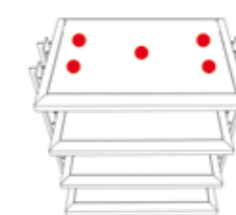


Extrastarker Einlegeboden mit 5-Punkt-Spike-Lagerung  
Specially strengthened shelf with 5-point spike support

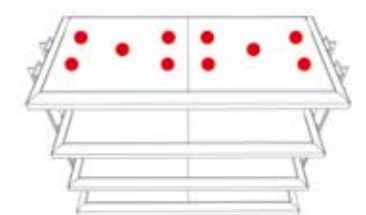
**Erhältlich für Baureihen 600/750/1120\_Available for series 600/750/1120**



Baureihe 600 / Series 600



Baureihe 750 / Series 750



Baureihe 1120 / Series 1120

**(für Mod. HD01 bis HD14 als Option oder Upgrade lieferbar)**  
**(available as option or upgrade for Mod. HD01 to HD14)**